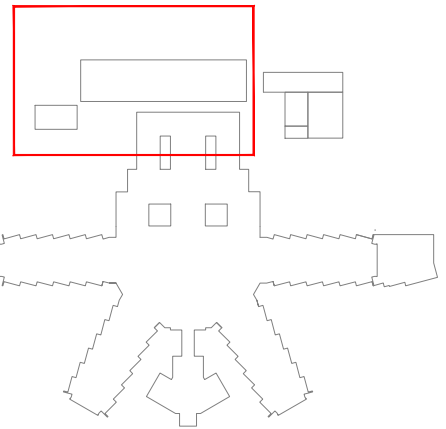




LEYENDA DE GAS		
Código	Simbolo/Línea	Descripción
Masterformat		
		Caracterización de gas mediante tubería de polietileno para gas a media presión (PE SDR11) con diámetro indicado de acuerdo a la normativa UNE EN 12553
		Caracterización para gas mediante tubería de acero estándar en su totalidad (AISI 304/316), del diámetro indicado, documentado en memoria técnica y en forma de P&ID de sistema instalado
		Caracterización para gas mediante tubería de acero estándar en su totalidad, del diámetro indicado, documentado en memoria técnica y en forma de P&ID de sistema instalado
		Caracterización para gas mediante tubería de acero estándar en su totalidad, del diámetro indicado, documentado en memoria técnica y en forma de P&ID de sistema instalado



V1.0
Versión

ENTREGA PROYECTO BÁSICO Y DE EJECUCIÓN

Observaciones

Realizado

Revisado

Fecha

PROYECTO BÁSICO Y DE EJECUCIÓN DE LA REFORMA Y AMPLIACIÓN DEL HOSPITAL VIRGEN DE LA POVEDA

GRUPO M-GASES COMBUSTIBLES

PLANO PLANTA -1. GASES COMBUSTIBLES I

Ma-01

Redactores de Proyecto:

lahoz lópez arquitectos

www.lahozlopez.es

C/ MENÉNDEZ SALVADOR 18, 4º MADRID 28045. TELÉFONO 91 526 28 83 FAX 91 530 43 29 MAIL: arquitectos@lahozlopez.es

27-12-22

JUNIO 2023

Escala

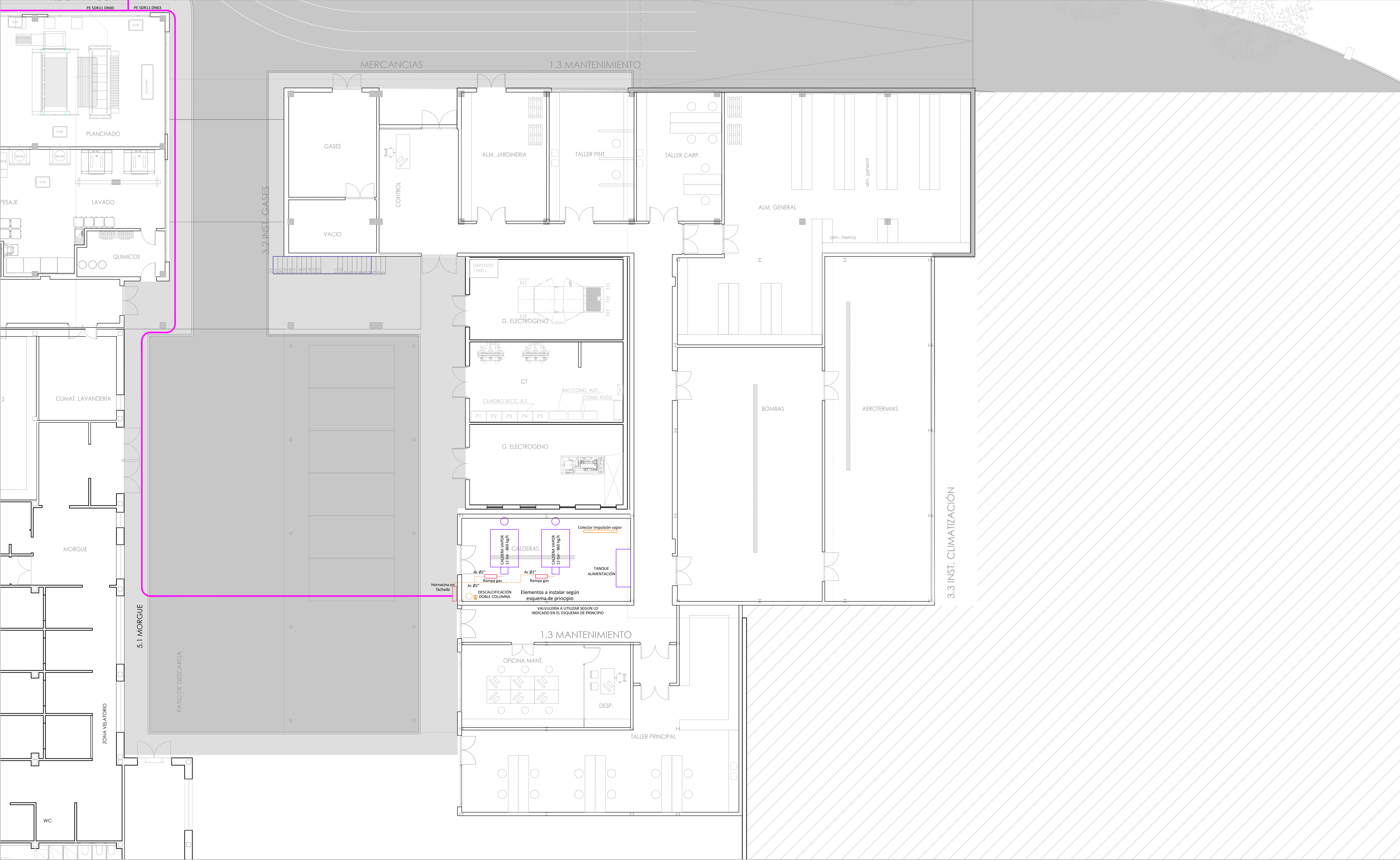
1/100

Propiedad:

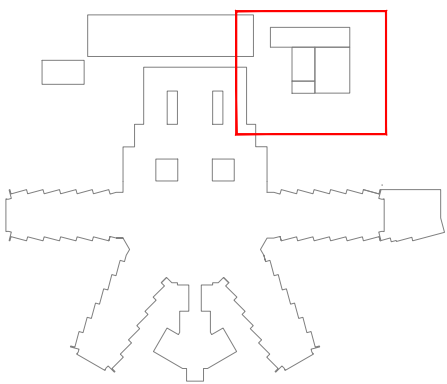
Servicio Madrileño de Salud. Hospital Virgen de la Poveda

RAMON LAHOZ RODRIGUEZ arquitecto

06.06.2023



LEYENDA DE GAS		
Código	Símbolo/Línea	Descripción
Masterformat		
		Calentador de gas mediante tubería de polietileno para gas a media presión (PE SDR11) con diámetro indicado de acuerdo a la normativa UNE EN 1255.
		Calentador para gas mediante tubería de acero estándar en sujeción (UNE - EN 10215, del diámetro indicado, documentado en montaje previo y en caso de PVC de diámetro indicado).
		Calentador para gas mediante tubería de acero estándar en sujeción, del diámetro indicado, documentado en montaje previo y en caso de acero inoxidable de diámetro indicado.
		Calentador para gas mediante tubería de acero estándar en sujeción (UNE - EN 10215, del diámetro indicado, documentado en montaje previo).



V1.0

Entrega Proyecto Básico y de Ejecución

27-12-22

Versión

Observaciones

Realizado Revisado Fecha

PROYECTO BÁSICO Y DE EJECUCIÓN DE LA REFORMA Y AMPLIACIÓN DEL HOSPITAL VIRGEN DE LA POVEDA

JUNIO 2023

Escala

Ma-02

GRUPO M-GASES COMBUSTIBLES

PLANO PLANTA -1. GASES COMBUSTIBLES II

Propiedad:

Servicio Madrileño de Salud. Hospital Virgen de la Poveda

Redactores de Proyecto:

lahoz lópez arquitectos

www.lahozlopez.es

C/ MENÉNDEZ SALVADOR 18, 4º MADRID 28045. TELÉFONO 91 526 28 83 FAX 91 530 43 29 MAIL: arquitectos@lahozlopez.es

RAMON LAHOZ RODRIGUEZ

arquitecto

Nº exped: 2103

© se reservan todos los derechos de utilización y/o reproducción total o parcial de este proyecto

Fecha de impresión: 06.06.2023